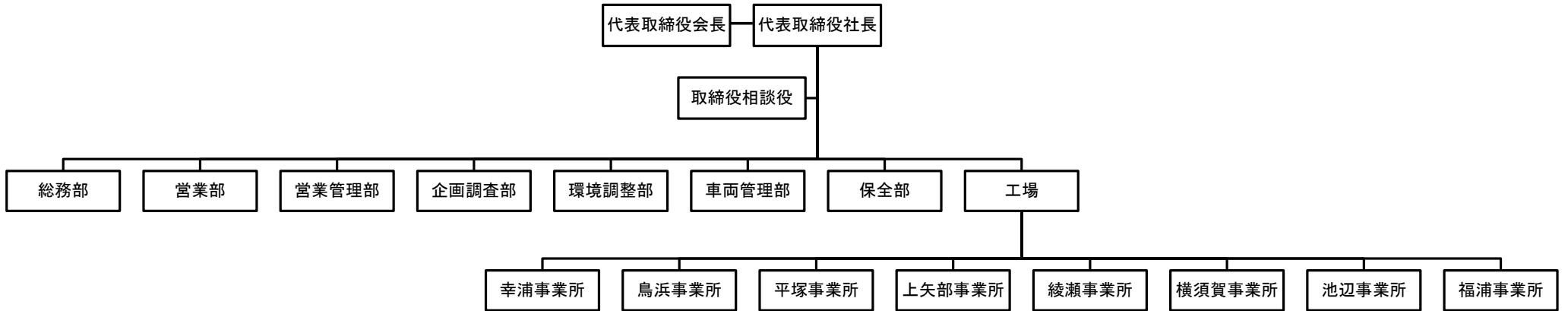


株式会社 アイダスト 全体組織図



役員	総務部	営業部	営業管理部	企画調査部	環境調整部	営業戦略部	車両管理部	保全部	幸浦事業所	鳥浜事業所	平塚事業所	上矢部事業所	綾瀬事業所	横須賀事業所	池辺事業所	福浦事業所
9	4	6	15	1	1	9	39	1	11	11	8	9	6	20	6	1

(注) アルバイト・パートを含みます。
 (注) 兼務社員については、主たる部門に計上しております。

役員	管理職	一般	嘱託・パート	その他	合計
9	21	100	21	6	157